

Vehículo de guiado automático (AGV)

TC - 900 SII



- Capacidad de carga: 100-200 [kg]
- Sistema de guiado: Óptico / Magnético
- Velocidad (100kg de carga): 25 [m /min]
- Radio mínimo de giro: 350 [mm]
- Autonomía aproximada: 8 horas
- Dimensiones: 900 x 600 x 215 [mm]
- Peso aproximado (sin baterías) : 53 [kg]

TC -900 SP



- Capacidad de carga: 100-200 [kg]
- Sistema de guiado: Óptico / Magnético
- Velocidad (100kg de carga): 25 [m /min]
- Radio mínimo de giro: 500 [mm]
- Autonomía aproximada: 8 horas
- Dimensiones: 1000 x 500 x 855 [mm]
- Peso aproximado (sin baterías) : 56 [kg]

TC-900MCII



- Capacidad de carga: 100-200 [kg]
- Sistema de guiado: Óptico / Magnético
- Velocidad (100kg de carga): 25 [m /min]
- Radio mínimo de giro: 500 [mm]
- Autonomía aproximada: 8 horas
- Dimensiones: 900 x 600 x 215 [mm]
- Peso aproximado(sin baterías) : 53 [kg]
- Numero de direcciones : 15
- Capacidad de programas: 8 (1 Tarjeta magnética)

TC - 900SCN



- Capacidad de carga: 100-200 [kg]
- Sistema de guiado: Óptico / Magnético
- Velocidad (100kg de carga): 25 [m /min]
- Radio mínimo de giro: 500 [mm]
- Autonomía aproximada: 8 horas
- Dimensiones: 900 x 600 x 215 [mm]
- Peso aproximado (sin baterías) : 53 [kg]
- Numero de direcciones : input de hasta 99 (Display integrado).

TZ-930WD24



- Capacidad de carga: 200 [kg] Máximo.
- Sistema de guiado: Óptico / Magnético
- Velocidad : 25 [m /min]
- Radio mínimo de giro: 600 [mm]
- Autonomía aroximada: 6 horas
- Dimensiones: 930 x 650 x 400 [mm]
- Peso aproximado (sin baterías) : 150 [kg]

TZA-1500



- Capacidad de carga: 500[kg] Máximo
- Sistema de guiado: óptico / Magnético
- Velocidad: 25 [m /min]
- Radio mínimo de giro: 1000 [mm]
- Autonomía aproximada: 8 horas
- Dimensiones: 1.100 x 1.100 x 500 [mm]
- Peso aproximado (sin baterías) : 250 [kg]

TZ-WD800



- Capacidad de carga: 800[kg] Máximo
- Sistema de guiado: Magnético
- Velocidad (800kg de carga) : 25-27,5 [m /min]
- Radio mínimo de giro: 1000 [mm]
- Autonomía aproximada: 8 horas
- Dimensiones: 1.100 x 1.100 x 500 [mm]
- Peso aproximado (sin baterías) : 250 [kg]

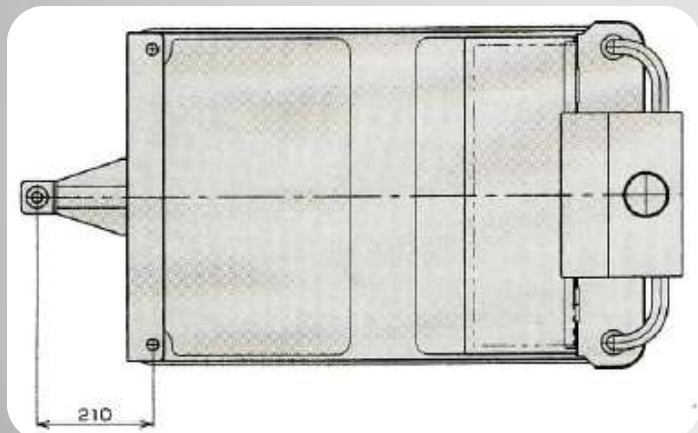
Diferentes aplicaciones





Vehículo de guiado automático (AGT)

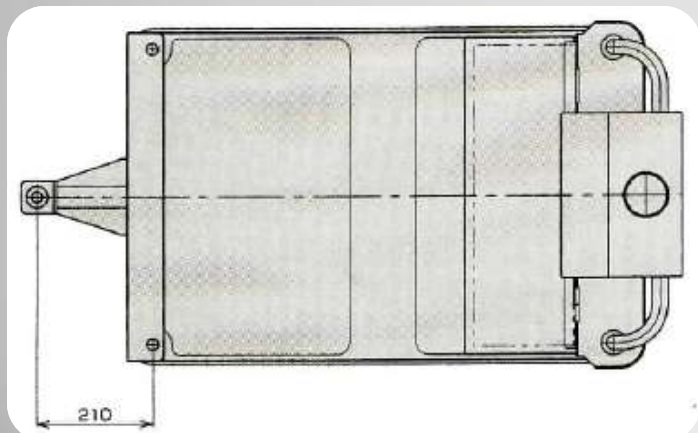
TC-900LI24



- Sistema de guiado: Óptico / Magnético
- Tracción: Tracción a 2 ruedas
- Velocidad : 25 [m /min]
- Radio mínimo de giro: 350 [mm]
- Autonomía aproximada: 8 [horas]
- Fuerza de tracción: 245 [N]
- Capacidad de remolque: 400 [kg] *
- Inclinación: 1º
- Dimensiones: 900 x 600 x 215 [mm]
- Motor: 24V 35 [W] x2

* Ruedas y área de desplazamiento en correctas condiciones

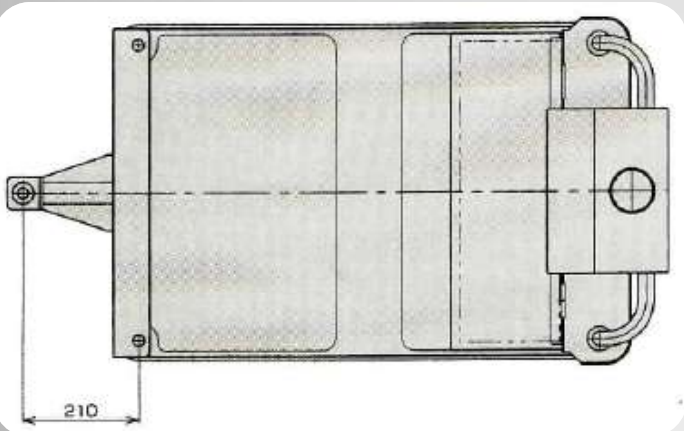
TC-900WP24



- Sistema de guiado: Óptico / Magnético
- Tracción: Tracción a 4 ruedas
- Velocidad : 25 [m /min]
- Radio mínimo de giro: 600 [mm]
- Autonomía aproximada: 6 [horas]
- Fuerza de tracción: 294 [N]
- Capacidad de remolque: 500 [kg]
- Inclinación: 1º
- Dimensiones: 900 x 600 x 215 [mm]
- Motor: 24V 35 [W] x4

* Ruedas y área de desplazamiento en correctas condiciones

PZ-930L80



- Sistema de guiado: Óptico / Magnético
- Tracción: Tracción a 2 ruedas
- Velocidad : 25 [m /min]
- Radio mínimo de giro: 600 [mm]
- Autonomía aproximada: 6 [horas]
- Fuerza de tracción: 490 [N]
- Capacidad de remolque: 750 [kg]
- Inclinación: 1º
- Dimensiones: 930 x 680 x 250 [mm]
- Motor: 24V 80 [W] x 2

* Ruedas y área de desplazamiento en correctas condiciones